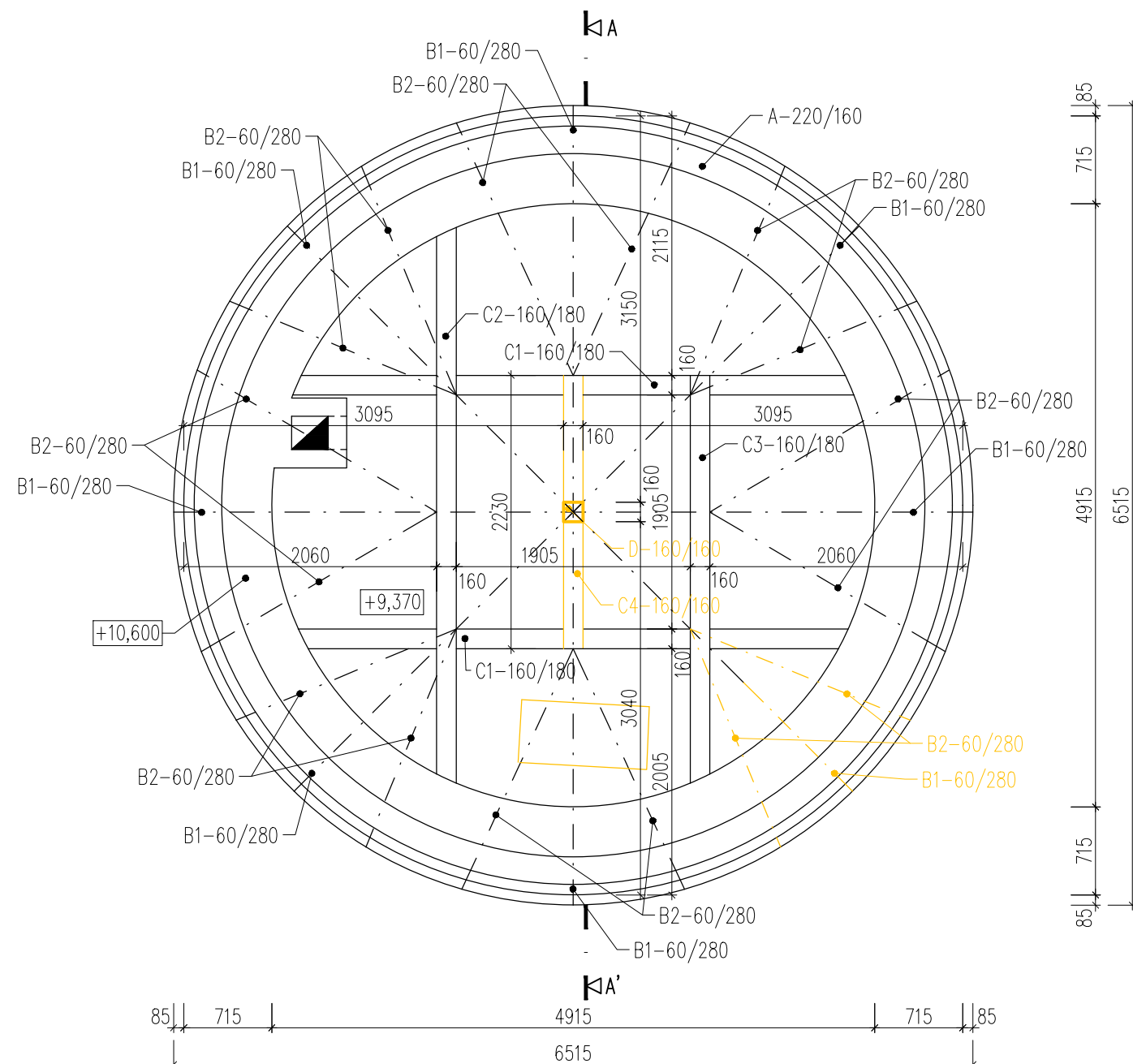
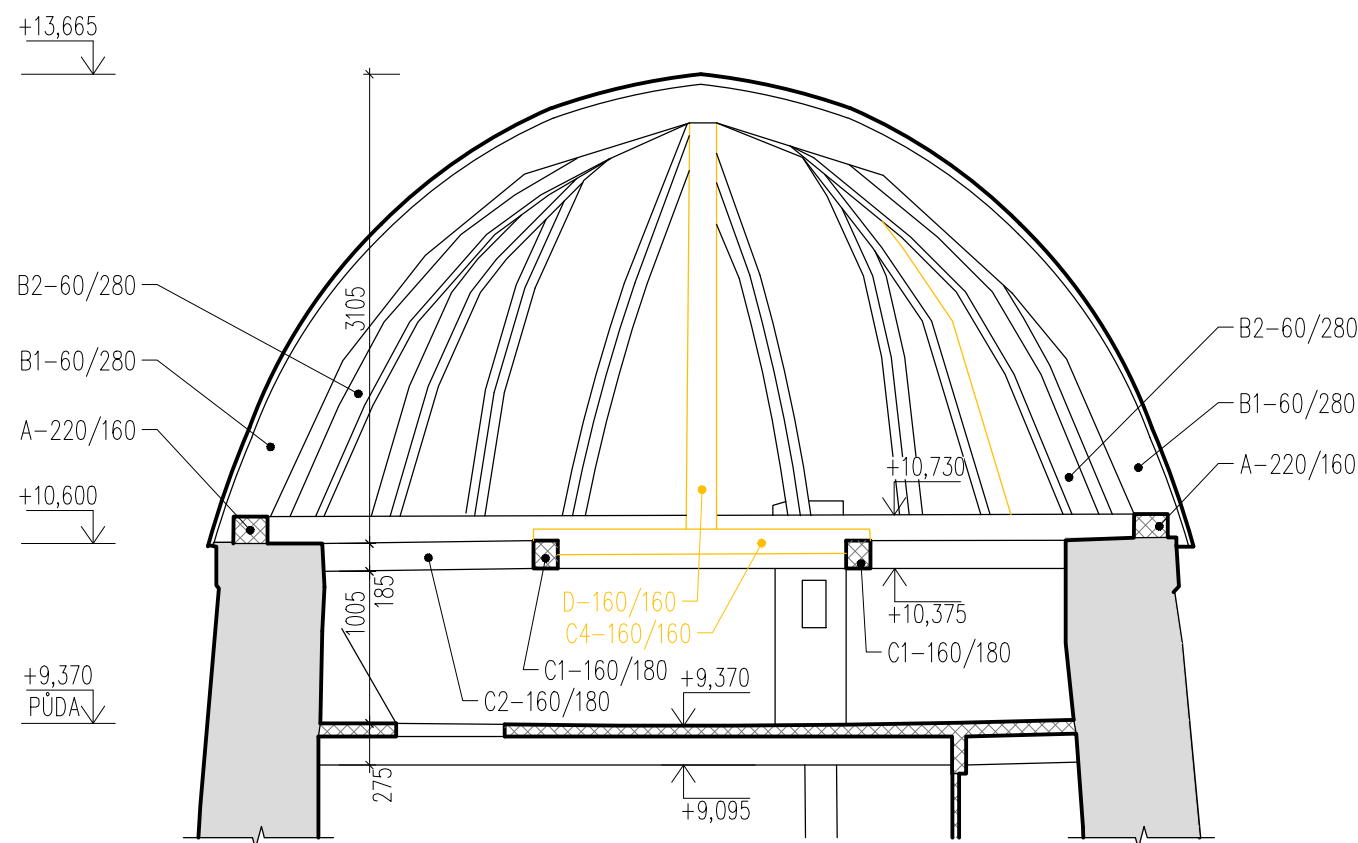


M 1:50



ŘEZ A-A'





## VÝPIS PRVKŮ KROVU

ozn.	popis	rozměry (š/v) [mm]	délka prvku [mm]	počet [ks]	objem [m³]	poznámky
A	pozednice	220/160	19410	1	0,683	*
B1	oblouková krokev	60/280	4750	8	0,638	*
B2	zkrácená krokev	60/280	3960	14	0,931	*
B2	zkrácená krokev	60/280	3960	2	0,133	*
C1	vazný trám	160/180	5810	2	0,335	*
C2	vazný trám	160/180	5640	1	0,162	*
C3	vazný trám	160/180	3990	1	0,115	*
C4	vazný trám	160/160	2230	1	0,057	*
D	sloupek	160/160	2690	1	0,069	*

\*Rozměry prvků jsou orientační, při obnově větrného mlýna se s výrazným zásahem do stávající konstrukce krovu nepočítá.

## LEGENDA MATERIÁLŮ

 obvodové nosné zdivo – smíšené kamenné a cihelné zdivo

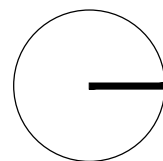
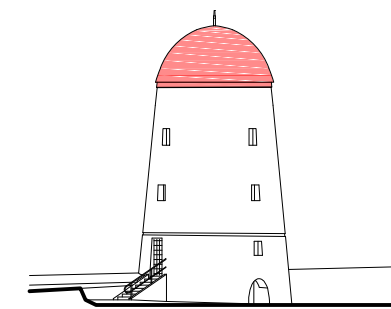
 dřevěné konstrukce


## LEGENDA ZNAČEK

\_\_\_\_\_ odstraňované konstrukce a prvky

## POZNÁMKY

- podrobný popis prvků viz D.1.1.13 Inventarizace stávajících prvků
- všechny rozměry budou předem ověřeny na stavbě
- kótováno v mm



vedoucí projektant	Ing. arch. Petr Řehořka			
zodpovědný projektant	Ing. arch. Petr Řehořka			
autor	Ing. arch. Petr Řehořka			
vypracoval	Ing. Martin Blažek			
investor	Město Třebíč, Karlovo nám. 104/55, 674 01 Třebíč			
místo stavby	parc. č. st. 578 (č. p. 190), 528/1, k. ú. Třebíč [769738]	část		
název stavby	OPRAVA A VYUŽITÍ VĚTRNÉHO MLÝNA V TŘEBÍČI - BOROVINĚ	D.1.1 Architektonicko-stavební řešení		
stavební objekt		SO 01 Větrný mlýn	formát	3 A4
obsah		PŮDORYS KROVU - ODSTRAŇOVANÉ KONSTRUKCE	datum	11/2019
			stupeň PD	DPS
		měřítko	č. výkresu	
		1:50	D.1.1.06	